

FITBERG



HARPUN^{A/s}
Ponad 25 lat doświadczenia



HARPUN^{A/S}

Ponad 25 lat doświadczenia



Systemowe rozwiązania duńskiej firmy Harpun A/S są idealne dla profesjonalnego montażu podłóg podniesionych, tarasów, drzwi, okien, łat dachowych oraz innych elementów konstrukcyjnych budynku, takich jak belki, elewacje, konstrukcje sufitów podwieszanych, ścianki działowe. Pomagają sprawnie poradzić sobie wszędzie tam, gdzie konieczne jest zachowanie poziomu lub pionu montowanych elementów, a podłoże temu nie sprzyja. Proponujemy rozwiązanie pomocne przy poziomowaniu bardzo ciężkich elementów - kostkę murarską o wytrzymałości do 6 ton na jeden punkt podparcia.

Zastosowanie naszych rozwiązań przynosi konkretne korzyści i ma wiele zalet:

- **oszczędność czasu** – precyzyjne i łatwe w użyciu elementy przyspieszają pracę,
- **trwałość** – wszystkie produkty wykonane są z wysokiej jakości tworzywa odpornego na wilgoć i duże wahania temperatury,
- **uniwersalność** – akcesoria o szerokiej gamie zastosowań,
- **sprawdzone rozwiązanie** – akcesoria montażowe HARPUN są produkowane i udoskonalane w Danii od ponad 25 lat, gdzie cieszą się niesłabnącą popularnością,
- **potwierdzone parametry** – właściwości mechaniczne i akustyczne potwierdzone przez międzynarodowe i duńskie instytucje badawcze, takie jak: „FORCE Technology”, „Danish Technological Institute”, „DELTA Danish Electronics, Light & Acoustics”,
- **niskie koszty** – bardzo korzystny stosunek jakości do ceny, dodatkowe korzyści wynikające z oszczędności czasu i wysokich parametrów montażu.

Wyłączny dystrybutor w Polsce, Rosji

i Europie Wschodniej firma:

FITBERG



Biuro:

ul. Polanki 16/3, 80-308 Gdańsk

Al. Grunwaldzka 303, 80-314

Tel. kom. +48 793 433 186

Tel. kom. +48 501 349 761

E-mail: kontakt@fitberg.com

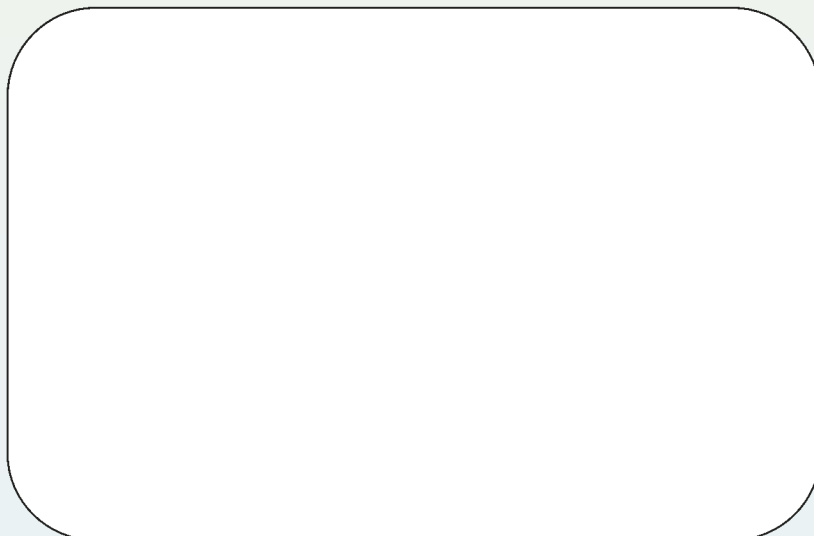
Strona: www.fitberg.com

Sklep : www.fitberg.istore.pl

Magazyn:

Al. Grunwaldzka 303, 80-314 Gdańsk

Partner handlowy:



SPIS TREŚCI

1. System do montażu i poziomowania tarasów	
oraz podłóg drewnianych na legarach	4
1.1. Podstawowe zalety i właściwości systemu	5
1.2 Podstawowe elementy systemu	6
1.3 Akcesoria wygłuszające	8
1.4 Wskazówki dotyczące montażu.....	10
1.5 Realizacje	11
2. Kliny montażowe	12
3. Kliny montażowe z rozcięciem (dekarskie)	13
4. Podkładki „U” Quick-Fix	14
5. Podkładki „U” Quick-Fix Mini	15
6. Kostka Murarska „Medium Load” wytrzymałość do 2 t	16
7. Kostka Murarska „Heavy Load” wytrzymałość do 6 t	17
8. Zestawy monterskie „Mix” i „Box”	18

1. SYSTEM DO MONTAŻU I POZIOMOWANIA TARASÓW ORAZ PODŁÓG DREWNIANYCH NA LEGARACH



System może być stosowany w każdym miejscu, w którym zachodzi konieczność podniesienia i wypoziomowania legarów na części lub całości powierzchni. Sprawdza się wewnątrz i na zewnątrz budynków.

Idealne rozwiązanie dla tarasów i podłóg podniesionych.

Dzięki modułowej konstrukcji systemu można go stosować na różnych nawierzchniach, wybierając tylko niezbędne elementy systemu lub dobierając specjalistyczne dodatki.

Nawierzchnia twarda – wystarczy zastosować stopkę poziomującą wraz z klinem, dobierając odpowiedni zakres wysokości.

Nawierzchnia wrażliwa, papa, płyty XPS, folia, geowłóknina, dachy odwrócone – do wspornika złożonego ze stopki i klina należy dodać **płytkę ochronną**, która odpowiednio rozłoży ciężar i pozwoli zachować podłoże w nienaruszonym stanie.



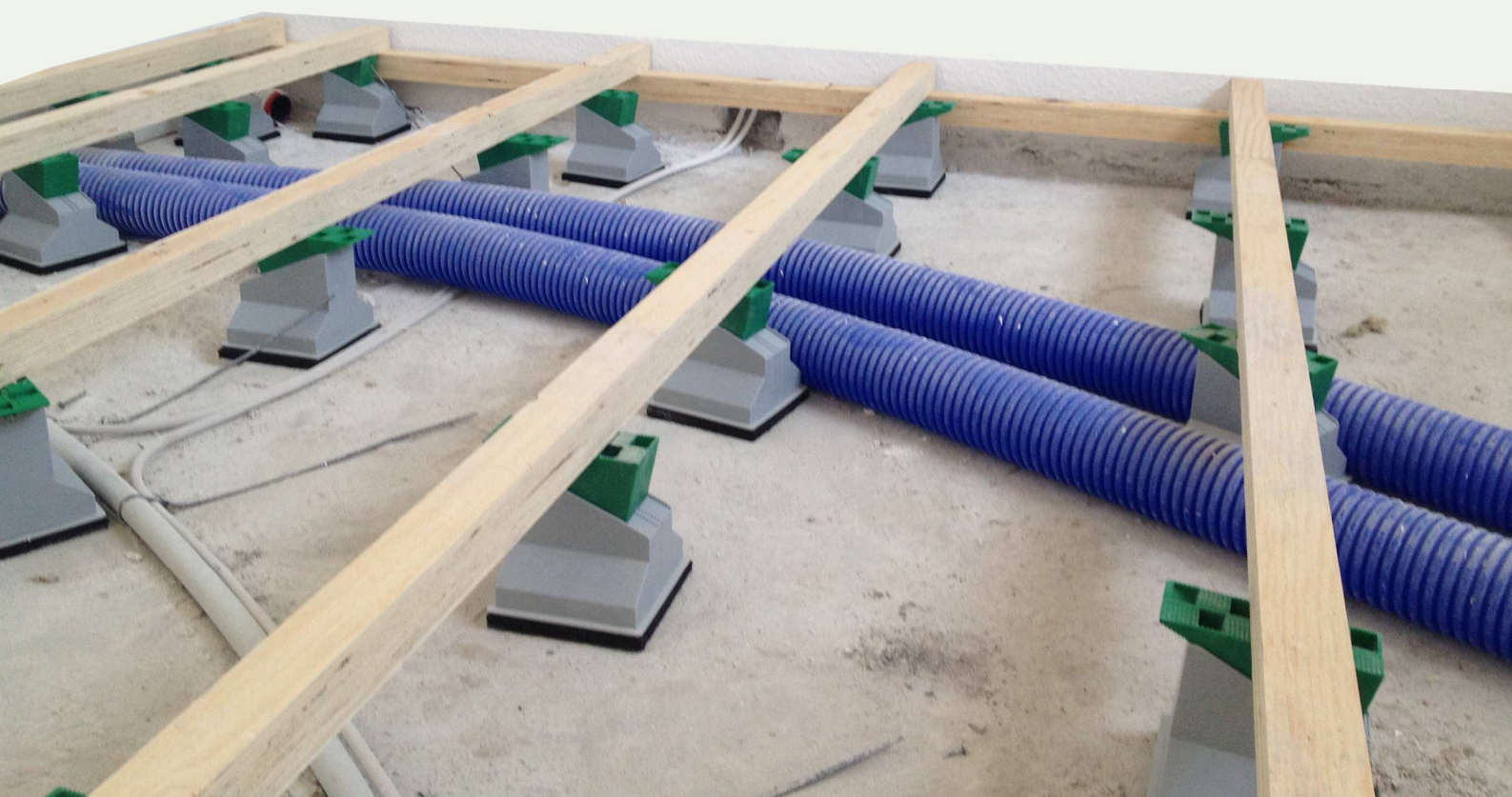
Wygłuszanie podłogi – w ramach systemu oferujemy podkładki wygłuszające, które redukują przenoszenie drgań podłogi czy tarasu do niższych pomieszczeń. Możliwość wyboru jednej z trzech opcji: **podkładka wygłuszająca nakładana na klin**, **podkładka gumowa wzmocniona płytką ochronną** lub **podkładka akustyczna** – opatentowane rozwiązanie pozwalające dodatkowo na poziomowanie w zakresie od 0 do 30 mm.

Podłogi sportowe – system można stosować w halach sportowych. Opatentowana podkładka sportowa nadaje podłodze niezbędną elastyczność i chroni przed niepożądanymi drganiami i efektem fali. Podkładka może być stosowana ze wspornikami Harpun lub jako samodzielny element.



1.1. PODSTAWOWE ZALETY I WŁAŚCIWOŚCI SYSTEMU

- **Zakres osiągalnych wysokości** – od 30 do 290 mm.
- **Sprawdzone rozwiązanie** – system produkowany i stosowany od ponad 25 lat w Danii. Popularny również w Niemczech i w krajach skandynawskich. Sprawdzony w Polsce na dużych inwestycjach i przez klientów indywidualnych.
- **Uniwersalność** – system można stosować wewnątrz i na zewnątrz budynków. Na nawierzchniach twardych i wrażliwych.
- **Modułowość** – system jest złożony z wzajemnie dopasowanych elementów, które są dobierane według potrzeb.
- **Oszczędność czasu** – montaż systemu jest prosty, dzięki temu wypoziomowanie legarów zajmuje znacznie mniej czasu, co obniża koszt inwestycji.
- **Trwałość** – elementy systemu wykonane są z wysokiej jakości surowców, co zapewnia im długą żywotność i odporność na warunki atmosferyczne. Materiał bazowy: polietylen. Przy produkcji elementów montażowy nie używa się surowców z odzysku, które charakteryzują się gorszymi właściwościami mechanicznymi i znacznie obniżoną trwałością.
- **Precyzja poziomowania** – precyzyjne wykonanie elementów pozwala poziomować z dokładnością do 1 mm.
- **Lekkość** – elementy systemu mają konstrukcję ażurową.
- **Zwiększanie przestrzeni montażowej** – zastosowanie systemu wsporników pozwala zamontować poniżej legarów rury, przewody elektryczne i inne instalacje.



1.2. PODSTAWOWE ELEMENTY SYSTEMU



Klin Górny Czarny
Wymiary: 30x43x60 mm
Nr art.: KS4360
Opak.: 400 szt.
EAN: 5708337040014



Klin Górny Zielony
Wymiary: 45x43x110 mm
Nr art.: KG43110
Opak.: 150 szt.
EAN: 5708337040021



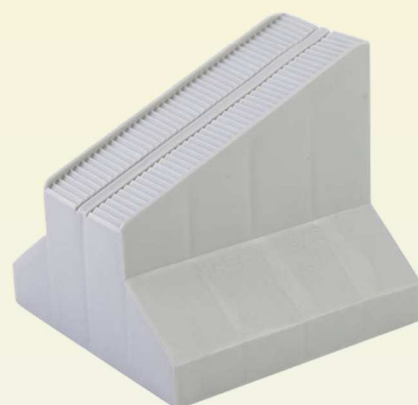
Klin Górny Brązowy
Wymiary: 85x43x120 mm
Nr art.: KB43110
Opak.: 99 szt.
EAN: 5708337040038



Stopka Czarna
Wymiary: 50x43x100 mm
Nr art.: K3065
Opak.: 108 szt.
EAN: 5708337040045



Stopka Zielona
Wymiary: 70x43x100 mm
Nr art.: K50100
Opak.: 72 szt.
EAN: 5708337040052



Stopka Szara
Wymiary: 90x43x100 mm
Nr art.: K70120
Opak.: 45 szt.
EAN: 5708337040069



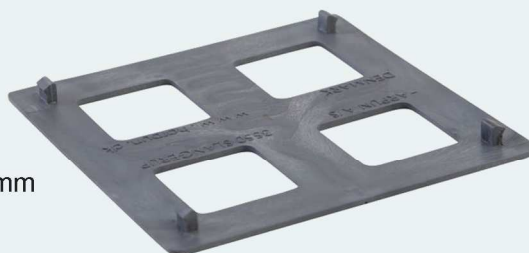
Stopka Brązowa
Wymiary: 110x43x100 mm
Nr art.: K90140
Opak.: 36 szt.
EAN: 5708337040076



Podstawka 19
Wymiary: 19x100x100 mm
Nr art.: K19
Opak.: 150 szt.
EAN: 5708337040083



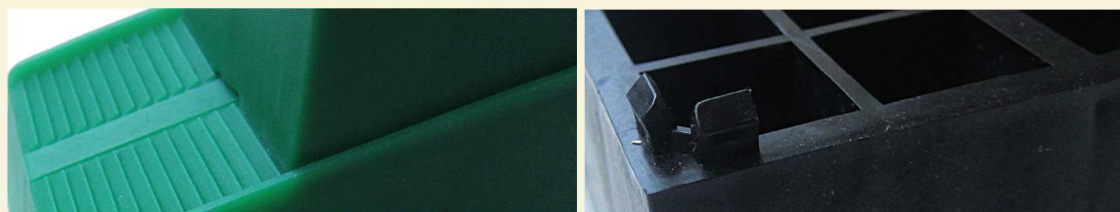
Podstawka 38
Wymiary: 38x100x100 mm
Nr art.: K38
Opak.: 78 szt.
EAN: 5708337040090



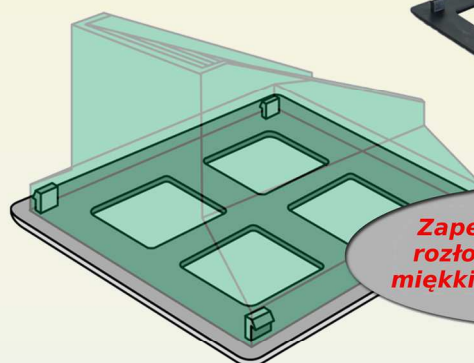
Płytki Ochronne
Wymiary: 3x110x110 mm
Nr art.: FP-43
Opak.: 150 szt.
EAN: 5708337040106

Wszystkie elementy systemu do montażu i poziomowa legarów HARPUN są wzajemnie dopasowane. Dzięki temu można uzyskać każdą wysokość przy użyciu kilku różnych kombinacji stopek, klinów i podstawek.

Łączenie stopek z podstawkami 19 i 38 oraz z płytą ochronną odbywa się za pomocą specjalnych zatrzasków, dzięki czemu utworzony w ten sposób **wspornik jest stabilny**. Stopka i klin górny wyposażone są w precyzyjne, wzajemnie dopasowane ząbkowania. Dokładność poziomowania to 1 mm. Dodatkowo stopki wyposażone są w specjalne prowadnice, dzięki czemu klin nie może zsunąć się na boki.



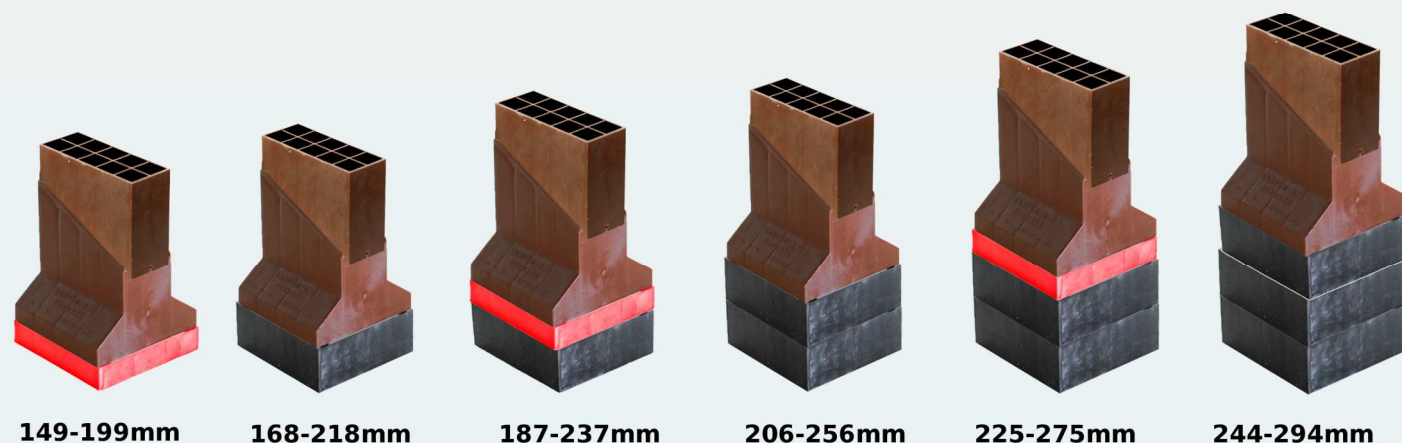
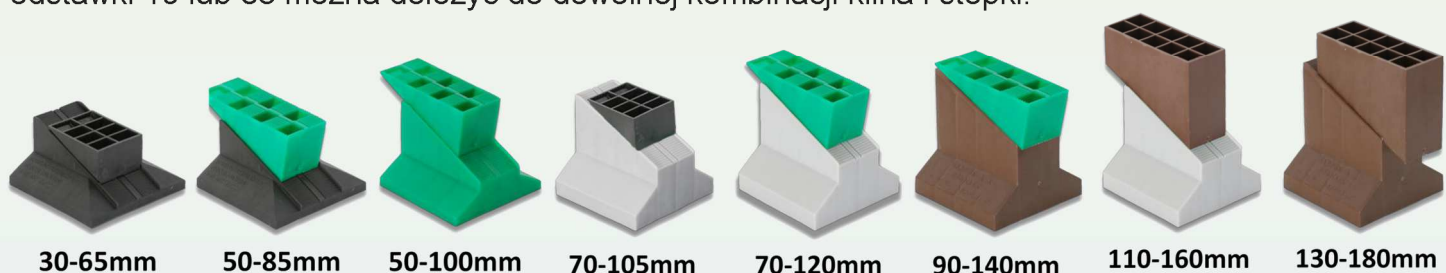
Użycie płytki ochronnej konieczne jest na powierzchniach wrażliwych typu płyty XPS, styropian, papa, folia, geowłóknina itp.



Zapewnia optymalne rozłożenie nacisku na miękkich powierzchniach

Poniżej znajdują się informacje o przykładowych kombinacjach umożliwiających ustalenie wszystkich wysokości w zakresie od 30 do 290 mm.

Podstawki 19 lub 38 można dołożyć do dowolnej kombinacji klina i stopki.

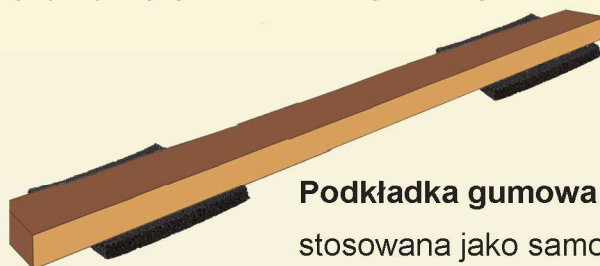


1.3. AKCESORIA WYGŁUSZAJĄCE

Często konieczność wygłuszenia podłogi uświadamiamy sobie, gdy zaczynamy jej używać. Dźwięki roznoszą się dużo łatwiej, niż byśmy tego chcieli. Warto pomyśleć o solidnym wygłuszeniu na etapie budowy. Poza zabezpieczeniem polegającym na wypełnieniu przestrzeni między legarami wełną mineralną lub podobnymi materiałami należy zadbać o wygłuszenie samej konstrukcji, na której opiera się podłoga. Niezabezpieczone legary będą przenosić drgania mimo wypełniacza pomiędzy nimi. Zapobiegają temu akcesoria wygłuszające firmy Harpun. Duńskie normy dotyczące przepuszczalności dźwięku między mieszkaniami są bardzo surowe. Stąd propozycja kilku rozwiązań w tym zakresie.



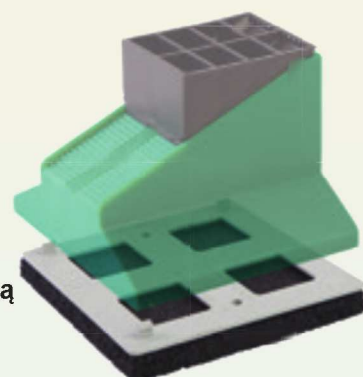
Podkładka gumowa
Wymiary: 110x110x10 mm
Nr art.: HG-10
Opak.: 120 szt.
EAN: 5708337040137



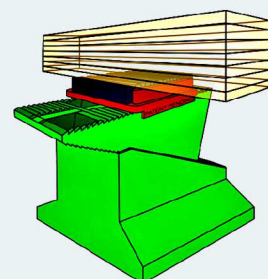
Podkładka gumowa może być stosowana jako samodzielna podkładka pod legary lub w zestawie ze specjalną płytką ochronną jako podkładka pod wsporniki.



Podkładka gumowa wzmocniona płytą ochronną
Wymiary: 110x110x13 mm
Nr art.: HD-10
Opak.: 110 szt.
EAN: 5708337040144



Podkładka Wygłuszająca
Wymiary: 12x50x40 mm
Nr art.: HL-84
Opak.: 300 szt.
EAN: 5708337040113





Podkładka Akustyczna

Wymiary: 5x81x47 mm

Nr art.: K-530

Opak.: 250 szt.

EAN: 5708337045309



Podkładka akustyczna może być wykorzystywana jak samodzielny element i w połączeniu z klinami (zakres regulacji od 20 do 30 mm) oraz kostkami murarskimi Harpun (zakres regulacji od 7 do 30 mm), gdy potrzebne jest **poziomowanie w zakresie poniżej 30 mm**.

Przeprowadzone testy dla parkietu bukowego (22 mm) na standardowej podłodze cementowej wykazały redukcję hałasu o **17 dB** przy zastosowaniu kostek murarskich i aż o **19 dB** przy zastosowaniu klinów montażowych.



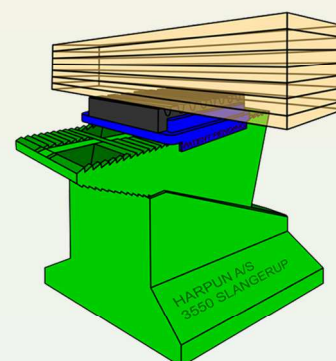
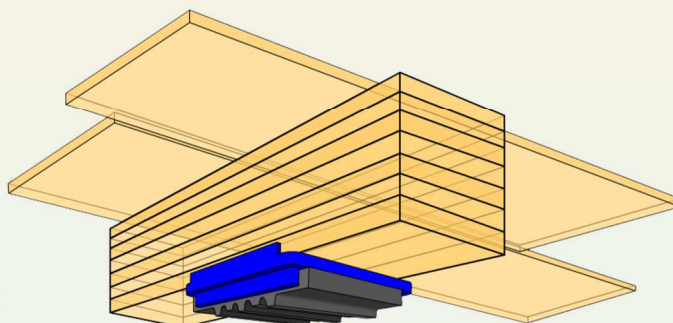
Podkładka Sportowa

Wymiary: 15x50x50 mm

Nr art.: HS-83

Opak.: 200 szt.

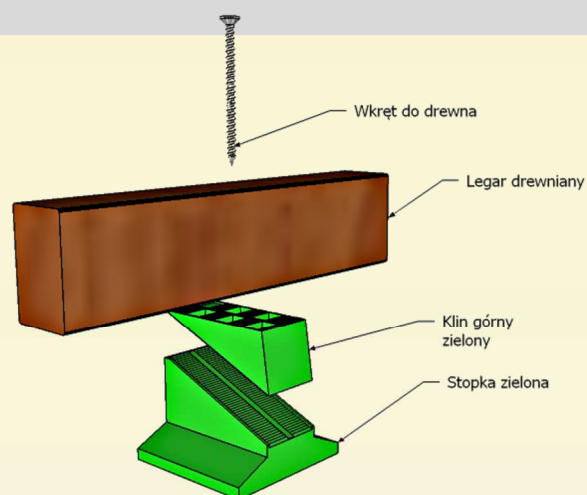
EAN: 5708337040120



Podkładka Sportowa została stworzona w oparciu o europejskie wymogi budowlane dla podłóg sportowych: **DIN 18032-2, EN-14818 i EN-14809**.



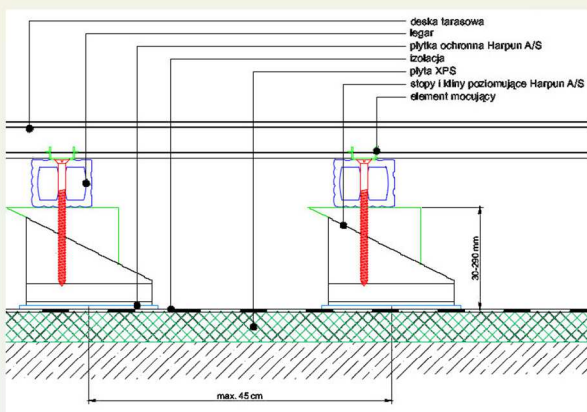
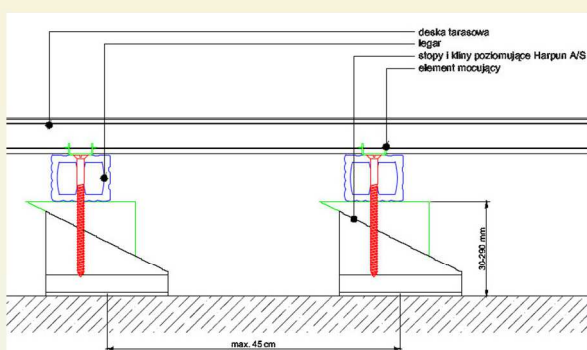
1.4. WSKAZÓWKI DOTYCZĄCE MONTAŻU



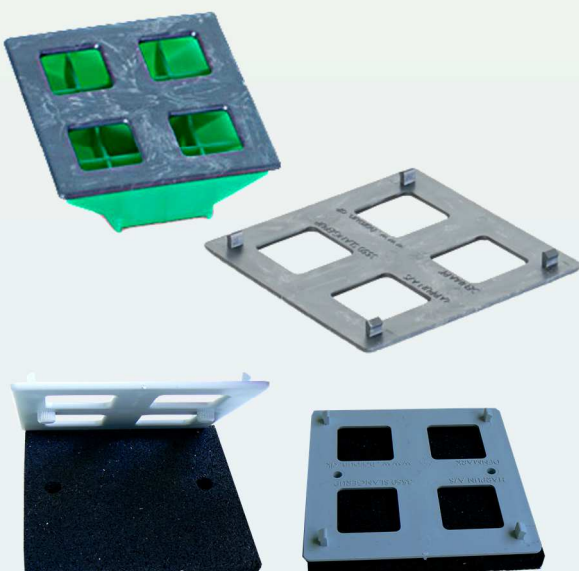
Montaż rozpoczynamy od rozstawienia wsporników i ułożenia na nich legarów. Następnie przez odpowiednie przesuwanie klinów na stopkach poziomujemy legary. Kolejnym etapem jest przykręcenie legara do wspornika, tak aby wkręt przeszedł przez połączenie klina i stopki.

Wsporników nie należy przykręcać do podłoża. Przewiercenie połączenia klina i stopki zablokuje możliwość zmiany ustalonej wysokości – nawet w przypadku silnych uderzeń w powierzchnię podłogi lub tarasu.

Zalecany maksymalny rozstaw wsporników to 45 cm. Jednak ostatecznie należy kierować się zaleceniami producenta podłogi lub tarasu, co jest szczególnie istotne przy tarasach wykonanych z kompozytu WPC (tam zlecany może być mniejszy rozstaw). Jeden wspornik ma wytrzymałość do 400 kg. Decydując o rozstawie, należy wziąć też pod uwagę nośność 1 m^2 podłogi jaką chcemy osiągnąć. Na dachach odwróconych trzeba jeszcze pamiętać o nośności podłoża i jego odporności na ściskanie.



Podłoże miękkie (wrażliwe) wymaga użycia dodatkowego elementu – **plytki ochronnej**, która zamyka wspornik od spodu, dzięki czemu ciężar rozkłada się na znacznie większą powierzchnię (85 cm^2). Zaokrąglone brzegi płytki chronią przed uszkodzeniami bardzo wrażliwe nawierzchnie takie jak: folia czy papa, nawet jeżeli pod spodem są płyty XPS, zestyropianu lub innych materiałów służących do izolacji termicznej dachów wykonanych w technologii dachu odwróconego. Rodzaj podłoża wpływa też na rozstaw wsporników. W przypadku ocieplenia płytami XPS znajdującymi się pod warstwą geowłókniny, papy lub innym przykryciem trzeba brać pod uwagę ich odporność na ściskanie. Minimum według norm budowlanych to 300 kPa/m^2 . Przy takim parametrze płytka ochronna gwarantuje, że nie dojdzie do odkształceń podłoża przy obciążeniu do 255 kg na jeden punkt podparcia. Przy rozstawie co 45 cm daje to nośność bliską 1300 kg/m^2 . Jeszcze lepsze zabezpieczenie stanowi podkładka gumowa wzmocniona płytką ochronną, która umożliwia zwiększenie dopuszczalnego nacisku do 400 kg na jedną podporę.



1.5. REALIZACJE

System do montażu i poziomowania tarasów oraz podłóg drewnianych na legarach znalazł już trwałe miejsce na polskim rynku. Sprawdził się nie tylko u klientów indywidualnych. Stosowany jest z powodzeniem na wielu dużych inwestycjach. Poniżej prezentujemy niektóre z nich.

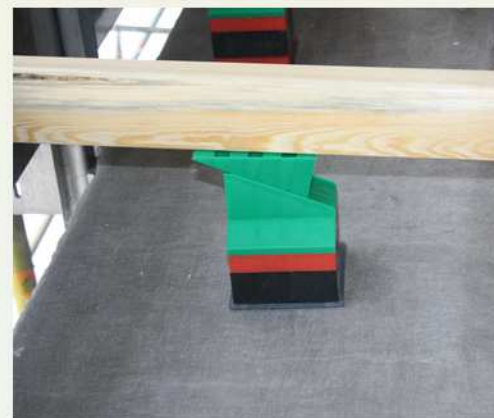
Nadmorskie Kamienice Gdańsk Brzeźno, inwestor: Vesta Grupa Inwestycyjna.

Tarasy na dachu wykonanym w technologii dachu odwróconego.



Hotel Mera Sopot, inwestor: Warbud.

Tarasy na balkonach.



Nowe Orłowo Gdynia, inwestor: Invest Komfort.

Tarasy na balkonach.





EAN: 5708337030015



EAN: 5708337030039



EAN: 5708337030046



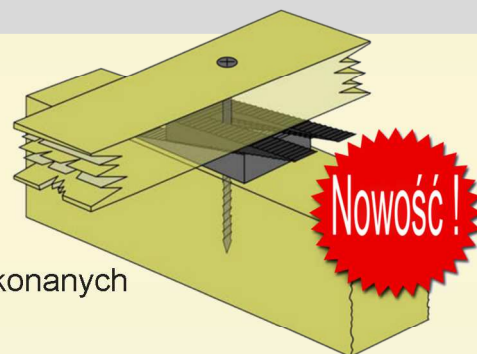
EAN: 5708337030053



3. KLINY MONTAŻOWE Z ROZCIĘCIEM (DEKARSKIE)

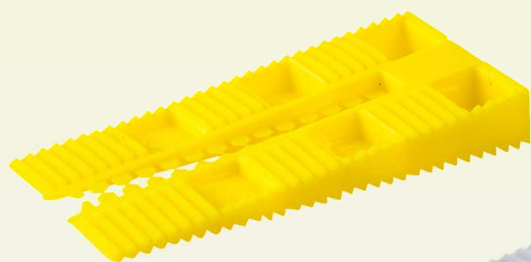


Klinów z rozcięciem (dekarских) można używać przy wszelkich pracach montażowych wymagających poziomowania elementów wykonanych z różnych materiałów.



Ten typ klinów cieszy się szczególną popularnością wśród **dekarzy**. Sprawdza się znakomicie przy równaniu połaci dachu. Dzięki swojej konstrukcji pozwala na poziomowanie elementów, które są już wstępnie przykręcone.

Specjalny grzebień wewnątrz rozcięcia chroni kliny przed wypadaniem, nawet gdy nie są jeszcze całkowicie dokręcone, oraz zabezpieczają je przed zmianą położenia podczas silnych uderzeń w łatę.



Klin Dachowy Żółty
Wymiary: 10x35x70 mm
Nr art.: KG3570
Opak.: 1000 szt.
EAN: 5708337030084



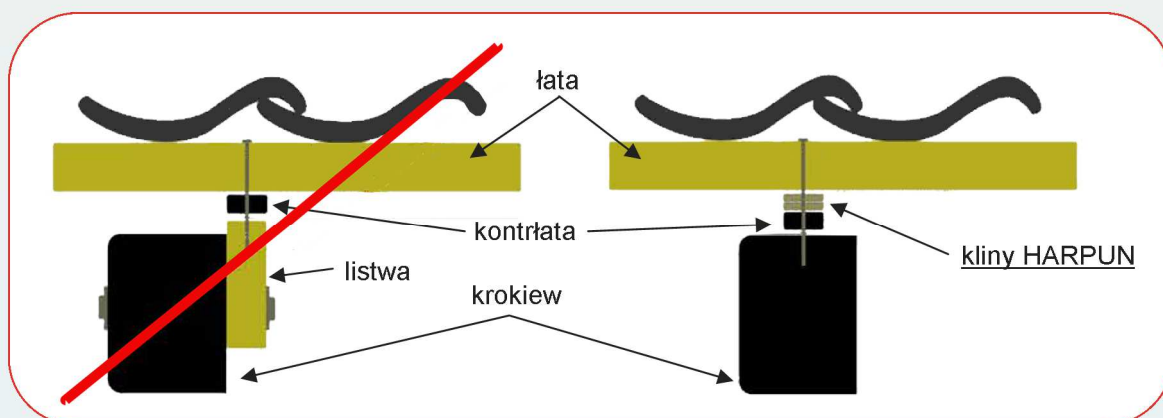
Klin Dachowy Biały
Wymiary: 10x38x77 mm
Nr art.: KH3877
Opak.: 1000 szt.
EAN: 5708337030022



Klin Dachowy Szary
Wymiary: 15x43x88 mm
Nr art.: TKG4388
Opak.: 500 szt.
EAN: 5708337030060

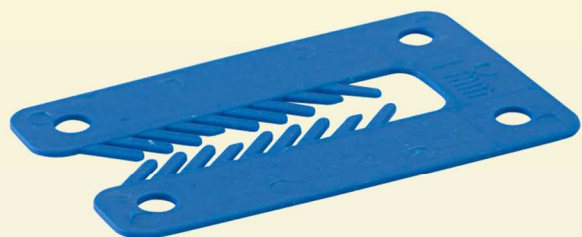


Klin Dachowy Czarny
Wymiary: 25x43x140 mm
Nr art.: TKS43140
Opak.: 364 szt.
EAN: 5708337030077



4. PODKŁADKI „U” QUICK-FIX

Podkładki „U” Quick-Fix, to rozwiązanie o bardzo szerokim zastosowaniu. Każdy montaż na większej powierzchni wiąże się z koniecznością korygowania drobnych odchyłań od pionu lub poziomu. Konstrukcje sufitów podwieszanych, konstrukcje pod płyty karton-gips, meblościanki, stelaże itp. Dzięki specjalnym **wewnętrznym piórom** podkładka zostaje na wkręcie, gdy chcemy wziąć się do przykręcania czy sprawdzić poziom lub pion.



Podkładka „U” Niebieska

Wymiary: 80x50x1 mm

Nr art.: HQ1

Opak.: 1000 szt.

EAN: 5708337020016



Podkładka „U” Biała

Wymiary: 80x50x2 mm

Nr art.: HQ2

Opak.: 1000 szt.

EAN: 5708337020023



Podkładka „U” Czerwona

Wymiary: 80x50x3mm

Nr art.: HQ3

Opak.: 1000 szt.

EAN: 5708337020030



Podkładka „U” Czarna

Wymiary: 80x50x4 mm

Nr art.: HQ4

Opak.: 1000 szt.

EAN: 5708337020047



Podkładka „U” Zielona

Wymiary: 80x50x5 mm

Nr art.: HQ5

Opak.: 1000 szt.

EAN: 5708337020054



Podkładka „U” Żółta

Wymiary: 80x50x10 mm

Nr art.: HQ10

Opak.: 500 szt.

EAN: 5708337020061



Dostępne również
w praktycznych zestawach,
patrz str. 18



5. PODKŁADKI „U” QUICK-FIX MINI

Podkładki „U” Mini Quick-Fix to mniejsze siostry klasycznych podkładek „U”, przydatne szczególnie przy montażu lżejszych i mniejszych elementów, szczególnie tam, gdzie jest mniejsza przestrzeń montażowa a montowane elementy nie potrzebują szerszego podparcia.

Polecamy szczególnie do elewacji.

Dostępne wyłącznie
w zestawach Box 500



Podkładka „U” Quick-Fix Mini Niebieska
Wymiary: 38x50x1mm



Podkładka „U” Quick-Fix Mini Zielona
Wymiary: 38x50x3mm



Podkładka „U” Quick-Fix Mini Czerwona
Wymiary: 38x50x2 mm



Podkładka „U” Quick-Fix Mini Czarna
Wymiary: 38x50x4 mm



Podkładka „U” Quick-Fix Mini Żółta
Wymiary: 38x50x5 mm



Box500–Mix podkładek „U” Quick-Fix

Nr art.: Mix500

Opak.: 500 szt. po 100 szt. Podkładki „U” Mini
o grubościach 1, 2, 3, 4, 5 mm

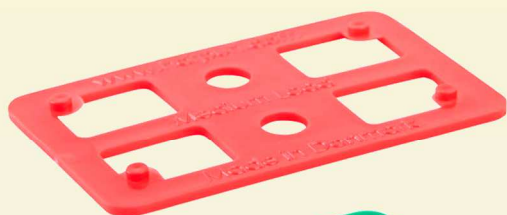
EAN: 5708337060043

6. KOSTKA MURARSKA „MEDIUM LOAD” WYTRZYMAŁOŚĆ DO 2 T

Kostka Murarska Harpun doskonale się sprawdza przy montażu ciężkich elementów betonowych, stalowych oraz drewnianych. Każda Kostka Murarska posiada specjalne wypustki zapobiegające przesuwaniu się kostek ustawionych jedna na drugiej. Zapewnia to doskonałą stabilność.

Oferujemy dwa rodzaje Kostki Murarskiej Harpun „MEDIUM LOAD” o wytrzymałości do 2 t i „HEAVY LOAD” o wytrzymałości do 6 t. Dopuszczalna wytrzymałość została sprawdzona i potwierdzona przez niezależny instytut „Danish FORCE-Laboratory”. Wyniki testów znajdują się na stronie:

www.fitberg.com.



Kostka Murarska Czerwona 2 mm (Medium Load do 2 t)

Wymiary: 80x50x2 mm

Nr art.: HB2S

Opak.: 500 szt.

EAN: 5708337010017



Kostka Murarska Zielona 3 mm (Medium Load do 2 t)

Wymiary: 80x50x3 mm

Nr art.: HB3S

Opak.: 500 szt.

EAN: 5708337010024



Kostka Murarska Niebieska 5 mm (Medium Load do 2 t)

Wymiary: 80x50x5 mm

Nr art.: HB5S

Opak.: 500 szt.

EAN: 5708337010031



Kostka Murarska Brązowa 7 mm (Medium Load do 2 t)

Wymiary: 80x50x7 mm

Nr art.: HB7S

Opak.: 500 szt.

EAN: 5708337010178



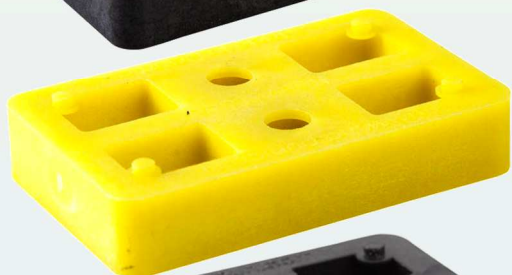
Kostka Murarska Czarna 10 mm (Medium Load do 2 t)

Wymiary: 80x50x10 mm

Nr art.: HB10S

Opak.: 500 szt.

EAN: 5708337010048



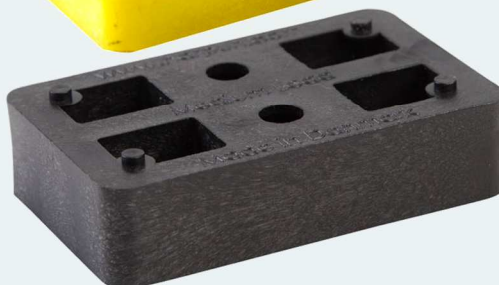
Kostka Murarska Żółta 15 mm (Medium Load do 2 t)

Wymiary: 80x50x15 mm

Nr art.: HB15S

Opak.: 500 szt.

EAN: 5708337010185



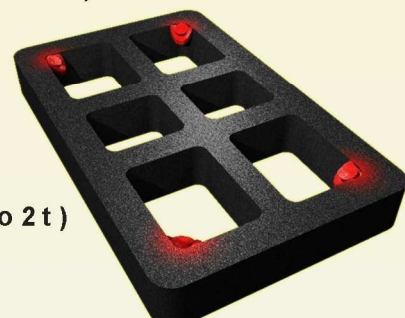
Kostka Murarska Czarna 20 mm (Medium Load do 2 t)

Wymiary: 80x50x20 mm

Nr art.: HB20S

Opak.: 250 szt.

EAN: 5708337010055



Dostępne również
w praktycznych zestawach,
patrz str. 19

7. KOSTKA MURARSKA „HEAVY LOAD” WYTRZYMAŁOŚĆ DO 6 T

Kostka Murarska w wersji „Heavy Load” pomaga wypoziomować prefabrykaty o bardzo dużej masie. Dzięki wytrzymałości do 6 t możliwe jest poziomowanie elementów o masie do 12 t na dwóch punktach podparcia.



Kostka Murarska Czerwona 2 mm (Heavy Load do 6 t)

Wymiary: 80x50x2 mm

Nr art.: HB2R

Opak.: 500 szt.

EAN: 5708337010017

Kostka Murarska Zielona 3 mm (Heavy Load do 6 t)

Wymiary: 80x50x3 mm

Nr art.: HB3R

Opak.: 500 szt.

EAN: 5708337010024

Kostka Murarska Niebieska 5 mm (Heavy Load do 6 t)

Wymiary: 80x50x5 mm

Nr art.: HB5R

Opak.: 500 szt.

EAN: 5708337010031

Kostka Murarska Brązowa 7 mm (Heavy Load do 6 t)

Wymiary: 80x50x7 mm

Nr art.: HB7R

Opak.: 500 szt.

EAN: 5708337010178

Kostka Murarska Czarna 10 mm (Heavy Load do 6 t)

Wymiary: 80x50x10 mm

Nr art.: HB10R

Opak.: 500 szt.

EAN: 5708337010048

Kostka Murarska Żółta 15 mm (Heavy Load do 6 t)

Wymiary: 80x50x15 mm

Nr art.: HB15R

Opak.: 500 szt.

EAN: 5708337010185

Kostka Murarska Czarna 20 mm (Heavy Load do 6 t)

Wymiary: 80x50x20 mm

Nr art.: HB20R

Opak.: 250 szt.

EAN: 5708337010055



8. ZESTAWY MONTERSKIE „MIX” i „BOX”

Zestawy monterskie zostały przygotowane z myślą zarówno o profesjonalistach, jak i majsterkowiczach. Zazwyczaj nie wiemy do końca, co nas może spotkać przy realizacji konkretnego montażu, dlatego lepiej być zawsze zaopatrzonym w odpowiedni zestaw „MIX” lub „BOX”. Jest to zestaw różnych linii produktów Harpun w praktycznym plastikowym pudełku.



Mix240 – Wybrane Kliny Montażowe i Dachowe

Nr art.: Mix240

Opak.: 240 szt., w tym 80 szt. Klin Czerwony, 60 szt.

Klin Żółty, 50 szt. Klin Biały, 40 szt. Klin Szary, 10 szt. Klin Czarny

EAN: 5708337002401



Box100 – Kliny Montażowe Szare

Nr art.: Box100

Opak.: 100 szt.

EAN: 5708337060029



Box50 – Kliny Montażowe Czarne

Nr art.: Box50

Opak.: 50 szt.

EAN: 5708337060012



Mix140 – Wybrane Kostki Murarskie MEDIUM LOAD

Nr art.: Mix140

Opak.: 140 szt., w tym: 50 szt.–2 mm, 25 szt.–3 mm, 25 szt.–5 mm, 25 szt.–10 mm, 15 szt.–20 mm

EAN: 5708337001404



Mix500 – Wybrane Podkładki Dystansujące

Nr art.: Mix500

Opak.: 500 szt.

EAN: 5708337005006



Mix100 – Wybrane Kliny Dachowe

Nr art.: Mix100

Opak.: 100 szt., w tym 50 szt. Klin Szary i 50 szt. Klin Czarny

EAN: 5708337001008



Box150 – Kliny Dachowe Białe

Nr art.: Box150

Opak.: 150 szt.

EAN: 5708337060036



Mix250 – Wybrane Podkładki „U” QuickFix

Nr art.: Mix250

Opak.: 250 szt., w tym po 45 szt. HQ 1, 2, 3, 4, 5 i 25 szt. HQ10

EAN: 5708337002500



Box500 – Mix podkładek „U” MiniFix

Nr art.: Mix500

Opak.: 500 szt., po 100 szt. Podkładki „U” Quick-Fix Mini o grubościach 1, 2, 3, 4, 5 mm

EAN: 5708337060043

Sprzedaż:

Produkty Harpun A/S można nabyć:

1. W sklepie internetowym: www.fitberg.istore.pl

2. U naszych partnerów handlowych.

Aktualna lista na naszej stronie:

www.fitberg.com/dystrybutorzy

3. Prowadzimy również sprzedaż hurtową.

Zapraszamy do współpracy firmy handlowe z branży budowlanej.



HARPUN^{A/s}
Ponad 25 lat doświadczenia



Wyłączny dystrybutor w Polsce, Rosji
i Europie Wschodniej firma:

FITBERG



Biuro:

ul. Polanki 16/3, 80-308 Gdańsk

Al. Grunwaldzka 303, 80-314

Tel. kom. **+48 793 433 186**

Tel. kom. **+48 501 349 761**

E-mail: **kontakt@fitberg.com**

Strona: **www.fitberg.com**

Sklep : **www.fitberg.istore.pl**

Magazyn:

Al. Grunwaldzka 303, 80-314 Gdańsk

Partner handlowy:

